

2023年2月25日	中山1R 3歳未勝利
------------	------------

テクニカル6	p3n3
--------	------

馬連決着率			3連複決着率		
上位3頭	上位6頭	上位9頭	上位3頭	上位6頭	上位9頭
27%	65%	86%	6%	44%	75%

◆推定オッズ&推定確率

馬番	オッズ	馬名	勝率	連対率	複勝率	単回収値	複回収値
1	16.7	ブリュネルウィंक	6.0%	14.2%	23.7%	74	78
2	62.5	エターナルスノー	1.6%	2.7%	6.3%	43	51
3	23.8	グリーンクィーン	4.2%	8.3%	14.1%	123	91
4	37.0	シルヴァティカ	2.7%	6.2%	11.2%	89	85
5	71.4	ロゴナンバーワン	1.4%	3.6%	5.7%	89	82
6	62.5	レッドリターン	1.6%	4.0%	7.2%	62	79
7	2.4	キープスマイリング	41.6%	61.3%	74.3%	82	89
8	500.0	カナデルアイ	0.2%	1.0%	2.2%	24	49
9	27.0	クレスティア	3.7%	10.0%	17.4%	71	90
10	200.0	バーチャミ	0.5%	1.6%	2.5%	53	57
11	34.5	ブルーエンジェルス	2.9%	5.8%	9.8%	83	84
12	12.3	ランスノーブル	8.1%	18.1%	28.6%	78	75
13	6.1	レジュークレール	16.5%	33.4%	49.1%	69	82
14	13.3	クローネウィルマ	7.5%	17.2%	29.1%	83	81
15	23.3	アマソナ	4.3%	10.4%	18.0%	71	75
16	17.9	エスジースパークル	5.6%	12.4%	21.5%	79	76

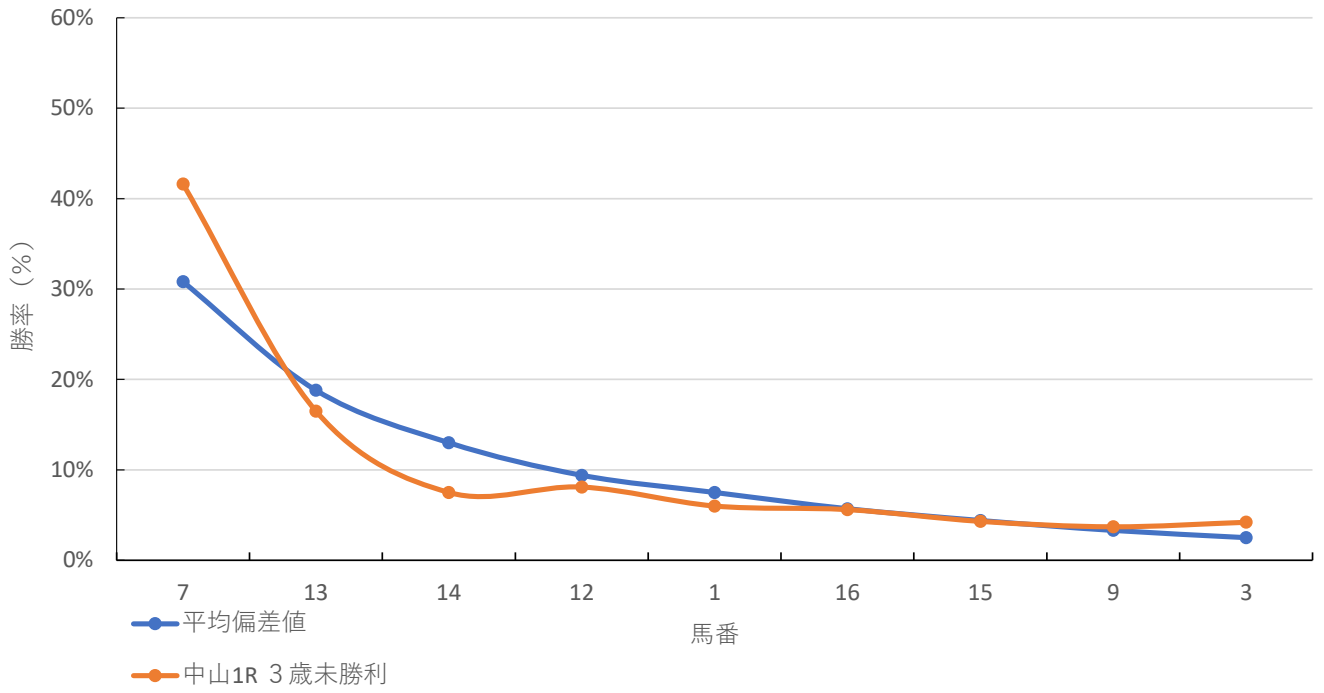
◆推定馬連オッズ&推定決着率

◆推定3連複オッズ&推定決着率

馬番	オッズ	推定決着率	馬番	オッズ	推定決着率
7-13	6.5	15.4%	7-13-14	14.5	6.9%
7-14	13.5	7.4%	7-12-13	16.0	6.3%
7-12	13.9	7.2%	1-7-13	23.1	4.3%
1-7	19.1	5.2%	7-13-16	25.5	3.9%
7-16	21.9	4.6%	7-12-14	32.3	3.1%
7-15	26.1	3.8%	7-13-15	38.1	2.6%
12-13	27.6	3.6%	1-7-14	48.8	2.1%
13-14	29.0	3.4%	1-7-12	49.6	2.0%
1-13	35.1	2.8%	7-14-16	53.8	1.9%
12-14	53.5	1.9%	12-13-14	61.2	1.6%

※実オッズが推定オッズより高いと期待値が100%を超えます

中山1R 3歳未勝利



2023年2月25日 2回1日 中山 1R

3歳 未勝利 (10:05発走)

ダート・右 1800m

勝率

馬番	馬名	騎手	勝率	調教師	勝率	種牡馬	勝率	馬主	勝率
1	ブリュネルウイंक	田辺 裕信	11.3%	中館 英二	13.2%	ディーマジエスティ	0.0%	嶋田 賢	6.1%
2	エターナルスノー	木幡 巧也	4.1%	岩戸 孝樹	7.1%	マインドユアビスケツ	6.3%	ノルマンディーサラブレッド	8.3%
3	グリームクィーン	小林 脩斗	1.4%	久保田 貴士	12.6%	リアルインパクト	9.7%	柳内 光子	0.0%
4	シルヴァティカ	北村 宏司	7.4%	古賀 慎明	6.3%	ルーラーシップ	4.7%	グリーンファーム	4.0%
5	ロゴナンパーワン	菊沢 一樹	3.1%	小野 次郎	6.3%	ロゴタイプ	8.3%	イーデン産業	0.0%
6	レッドリターン	江田 照男	5.0%	菅野 浩二	5.6%	ルーラーシップ	4.7%	紅露 純	0.0%
7	キープスマイリング	横山 武史	14.9%	武井 亮	7.8%	Quality Road	9.1%	キャロットファーム	16.5%
8	カナデルアイ	武藤 雅	5.9%	水野 貴広	4.0%	ディスクリートキャット	5.3%	佐山 元章	0.0%
9	クレスティア	戸崎 圭太	14.8%	黒岩 陽一	9.0%	リアルスティール	16.7%	小島 章義	0.0%
10	パーチャミ	永野 猛蔵	5.2%	土田 稔	3.5%	メジロダイボサツ	0.0%	諸岡 慶	4.8%
11	ブルーエンジェルス	杉原 誠人	2.2%	加藤 津津八	8.8%	ハービンジャー	6.2%	ターフ・スポーツ	0.0%
12	ランスノーブル	内田 博幸	7.2%	上原 博之	6.3%	ハービンジャー	6.2%	佐々木 基	0.0%
13	レジュークレール	原 優介	1.0%	青木 孝文	0.0%	シニスターミニスター	9.9%	山下 貴	0.0%
14	クローネウィルマ	菅原 明良	5.2%	菅野 浩二	5.6%	タリスマニック	12.5%	大樹ファーム	12.5%
15	アマソナ	大野 拓弥	8.3%	高柳 瑞樹	8.0%	ルーラーシップ	4.7%	越村 洋子	0.0%
16	エスジースパークル	三浦 皇成	11.9%	鈴木 慎太郎	0.0%	パイロ	11.5%	後藤 貞夫	0.0%

連対率

馬番	馬名	騎手	連対率	調教師	連対率	種牡馬	連対率	馬主	連対率
1	ブリュネルウイंक	田辺 裕信	25.8%	中館 英二	23.9%	ディーマジエスティ	9.1%	嶋田 賢	9.1%
2	エターナルスノー	木幡 巧也	11.0%	岩戸 孝樹	19.8%	マインドユアビスケツ	25.0%	ノルマンディーサラブレッド	14.8%
3	グリームクィーン	小林 脩斗	1.4%	久保田 貴士	21.1%	リアルインパクト	9.7%	柳内 光子	0.0%
4	シルヴァティカ	北村 宏司	15.2%	古賀 慎明	18.4%	ルーラーシップ	12.1%	グリーンファーム	4.0%
5	ロゴナンパーワン	菊沢 一樹	6.1%	小野 次郎	10.2%	ロゴタイプ	16.7%	イーデン産業	50.0%
6	レッドリターン	江田 照男	8.5%	菅野 浩二	11.3%	ルーラーシップ	12.1%	紅露 純	0.0%
7	キープスマイリング	横山 武史	26.9%	武井 亮	16.7%	Quality Road	27.3%	キャロットファーム	28.4%
8	カナデルアイ	武藤 雅	11.5%	水野 貴広	12.0%	ディスクリートキャット	13.2%	佐山 元章	0.0%
9	クレスティア	戸崎 圭太	25.4%	黒岩 陽一	14.6%	リアルスティール	25.0%	小島 章義	0.0%
10	パーチャミ	永野 猛蔵	10.4%	土田 稔	7.1%	メジロダイボサツ	0.0%	諸岡 慶	14.3%
11	ブルーエンジェルス	杉原 誠人	7.6%	加藤 津津八	14.7%	ハービンジャー	12.4%	ターフ・スポーツ	2.7%
12	ランスノーブル	内田 博幸	14.9%	上原 博之	11.3%	ハービンジャー	12.4%	佐々木 基	0.0%
13	レジュークレール	原 優介	5.8%	青木 孝文	4.9%	シニスターミニスター	22.7%	山下 貴	100.0%
14	クローネウィルマ	菅原 明良	12.0%	菅野 浩二	11.3%	タリスマニック	25.0%	大樹ファーム	25.0%
15	アマソナ	大野 拓弥	14.9%	高柳 瑞樹	15.0%	ルーラーシップ	12.1%	越村 洋子	0.0%
16	エスジースパークル	三浦 皇成	25.3%	鈴木 慎太郎	0.0%	パイロ	23.7%	後藤 貞夫	0.0%

複勝率

馬番	馬名	騎手	複勝率	調教師	複勝率	種牡馬	複勝率	馬主	複勝率
1	ブリュネルウイंक	田辺 裕信	38.6%	中館 英二	29.3%	ディーマジエスティ	9.1%	嶋田 賢	15.2%
2	エターナルスノー	木幡 巧也	16.9%	岩戸 孝樹	25.4%	マインドユアビスケツ	25.0%	ノルマンディーサラブレッド	16.7%
3	グリームクィーン	小林 脩斗	5.6%	久保田 貴士	31.6%	リアルインパクト	22.6%	柳内 光子	0.0%
4	シルヴァティカ	北村 宏司	23.0%	古賀 慎明	22.2%	ルーラーシップ	16.8%	グリーンファーム	28.0%
5	ロゴナンパーワン	菊沢 一樹	11.0%	小野 次郎	15.0%	ロゴタイプ	25.0%	イーデン産業	50.0%
6	レッドリターン	江田 照男	14.9%	菅野 浩二	17.7%	ルーラーシップ	16.8%	紅露 純	0.0%
7	キープスマイリング	横山 武史	33.9%	武井 亮	23.3%	Quality Road	27.3%	キャロットファーム	35.8%
8	カナデルアイ	武藤 雅	19.8%	水野 貴広	15.2%	ディスクリートキャット	18.4%	佐山 元章	0.0%
9	クレスティア	戸崎 圭太	36.5%	黒岩 陽一	21.3%	リアルスティール	25.0%	小島 章義	0.0%
10	パーチャミ	永野 猛蔵	11.1%	土田 稔	14.1%	メジロダイボサツ	66.7%	諸岡 慶	38.1%
11	ブルーエンジェルス	杉原 誠人	15.2%	加藤 津津八	27.9%	ハービンジャー	19.6%	ターフ・スポーツ	10.8%
12	ランスノーブル	内田 博幸	19.7%	上原 博之	21.3%	ハービンジャー	19.6%	佐々木 基	0.0%
13	レジュークレール	原 優介	9.7%	青木 孝文	11.1%	シニスターミニスター	29.8%	山下 貴	100.0%
14	クローネウィルマ	菅原 明良	19.7%	菅野 浩二	17.7%	タリスマニック	25.0%	大樹ファーム	45.8%
15	アマソナ	大野 拓弥	24.7%	高柳 瑞樹	24.0%	ルーラーシップ	16.8%	越村 洋子	0.0%
16	エスジースパークル	三浦 皇成	35.4%	鈴木 慎太郎	4.0%	パイロ	30.1%	後藤 貞夫	0.0%

2023年2月25日 2回1日 中山 1R

3歳 未勝利 (10:05発走)

騎手+種牡馬

馬番	馬名	合算
9	クレスティア	15.7%
7	キープスマイリング	12.0%
16	エスジースパークル	11.7%
14	クロネウィルマ	8.9%
12	ランスノーブル	6.7%
15	アマソナ	6.5%
4	シルヴァティカ	6.1%
5	ロゴナンパーワン	5.7%
1	ブリュネルウイंक	5.6%
8	カナデルアイ	5.6%
3	グリームクィーン	5.5%
13	レジュークレール	5.5%
2	エターナルスノー	5.2%
6	レッドリターン	4.9%
11	ブルーエンジェルズ	4.2%
10	パーチャミ	2.6%

2023年2月25日	阪神1R 3歳未勝利
------------	------------

テクニカル6	ptn4
--------	------

馬連決着率			3連複決着率		
上位3頭	上位6頭	上位9頭	上位3頭	上位6頭	上位9頭
32%	69%	88%	8%	48%	78%

◆推定オッズ&推定確率

馬番	オッズ	馬名	勝率	連対率	複勝率	単回収値	複回収値
1	200.0	メイショウマイタケ	0.5%	1.6%	3.5%	34	58
2	47.6	ローツェ	2.1%	5.8%	10.7%	70	79
3	34.5	テキーラブリティ	2.9%	7.0%	12.2%	82	80
4	18.9	ヒーリングアート	5.3%	12.8%	21.7%	79	79
5	12.0	コンプラセンシア	8.3%	18.6%	30.3%	83	81
6	29.4	フローラサンライズ	3.4%	8.2%	15.3%	76	76
7	4.4	レオキー	22.9%	40.8%	54.3%	78	81
8	5.1	タガノアレハンドラ	19.6%	40.3%	54.0%	76	83
9	13.9	メメナビレラ	7.2%	17.4%	29.3%	81	82
10	166.7	カーメルビーチ	0.6%	1.8%	3.2%	53	61
11	62.5	アルファマドンナ	1.6%	4.7%	9.0%	69	83
12	5.2	インクルードダイヤ	19.3%	34.4%	47.5%	95	82
13	166.7	メイショウチェリー	0.6%	2.0%	3.7%	34	66

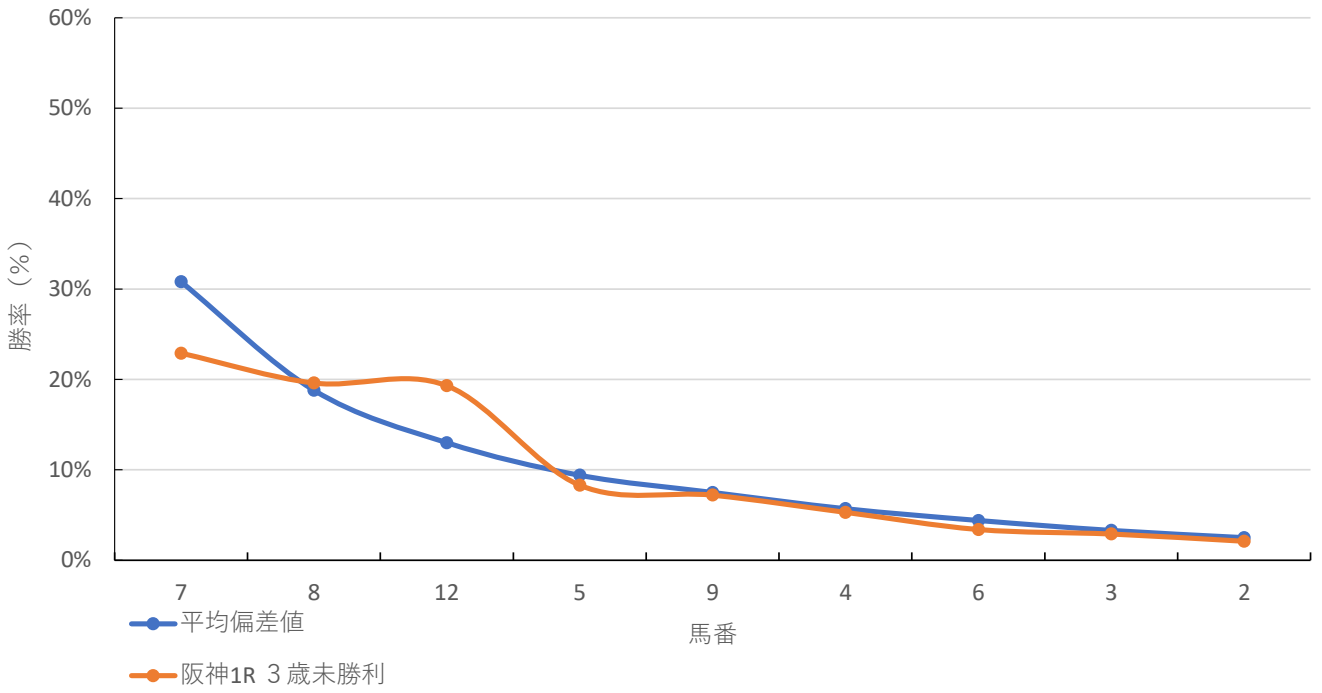
◆推定馬連オッズ&推定決着率

◆推定3連複オッズ&推定決着率

馬番	オッズ	推定決着率	馬番	オッズ	推定決着率
7-8	8.1	12.3%	7-8-12	11.0	9.1%
7-12	10.2	9.8%	5-7-8	18.8	5.3%
8-12	12.0	8.3%	7-8-9	23.3	4.3%
5-7	20.3	4.9%	5-7-12	25.6	3.9%
5-8	22.2	4.5%	4-7-8	31.4	3.2%
7-9	23.5	4.3%	5-8-12	32.2	3.1%
8-9	23.8	4.2%	7-9-12	33.1	3.0%
5-12	26.0	3.8%	4-7-12	44.7	2.2%
4-7	31.9	3.1%	5-7-9	51.9	1.9%
6-7	49.8	2.0%	6-7-8	55.7	1.8%

※実オッズが推定オッズより高いと期待値が100%を超えます

阪神1R 3歳未勝利



2023年2月25日 1回5日 阪神 1R

3歳 未勝利 (9:55発走)

ダート・右 1800m

勝率

馬番	馬名	騎手	勝率	調教師	勝率	種牡馬	勝率	馬主	勝率
1	メイショウマイタケ	酒井 学	3.6%	木原 一良	4.0%	メイショウサムソン	3.8%	松本 好雄	7.2%
2	ローツエ	水口 優也	1.6%	中尾 秀正	4.5%	アジアエクスプレス	9.1%	グリーンズウォード	0.0%
3	テキーラブリティ	川又 賢治	1.4%	杉山 佳明	5.4%	ハーツクライ	7.9%	吉田 千津	18.2%
4	ヒーリングアート	団野 大成	7.8%	鹿戸 雄一	25.0%	ロードカナロア	7.5%	村野 康司	0.0%
5	コンブラセンシア	吉田 隼人	11.6%	田中 克典	15.8%	モーリス	7.3%	ゴドルフィン	8.7%
6	フローラサンライズ	池添 謙一	11.8%	浜田 多実雄	5.8%	クリエイター 2	5.3%	松岡 隆雄	7.1%
7	レオキー	松山 弘平	14.4%	牧田 和弥	4.0%	パイロ	7.3%	親川 智行	0.0%
8	タガノアレハンドラ	鮫島 克駿	6.4%	五十嵐 忠男	5.5%	ホッコータルマエ	8.2%	八木 良司	2.7%
9	メメナビレラ	中井 裕二	4.7%	長谷川 浩大	4.3%	ルーラーシップ	8.5%	本谷 恵	0.0%
10	カーメルビーチ	角田 大河	5.6%	浜田 多実雄	5.8%	サトノアラジン	15.8%	飯田 正剛	11.3%
11	アルファマドンナ	荻野 極	4.9%	矢作 芳人	6.8%	マインドユアビスケッツ	18.2%	貴悦	0.0%
12	インクルードダイヤ	岩田 望来	15.2%	武 英智	7.1%	サトノダイヤモンド	0.0%	シルクレーシング	17.1%
13	メイショウチェリー	泉谷 楓真	3.6%	本田 優	4.3%	マジエスティックウォリアー	11.1%	松本 好隆	3.0%

連対率

馬番	馬名	騎手	連対率	調教師	連対率	種牡馬	連対率	馬主	連対率
1	メイショウマイタケ	酒井 学	8.0%	木原 一良	9.5%	メイショウサムソン	5.1%	松本 好雄	13.6%
2	ローツエ	水口 優也	3.2%	中尾 秀正	11.9%	アジアエクスプレス	13.6%	グリーンズウォード	0.0%
3	テキーラブリティ	川又 賢治	6.9%	杉山 佳明	16.2%	ハーツクライ	15.8%	吉田 千津	18.2%
4	ヒーリングアート	団野 大成	16.2%	鹿戸 雄一	25.0%	ロードカナロア	16.1%	村野 康司	0.0%
5	コンブラセンシア	吉田 隼人	29.5%	田中 克典	23.7%	モーリス	12.2%	ゴドルフィン	25.3%
6	フローラサンライズ	池添 謙一	21.3%	浜田 多実雄	9.7%	クリエイター 2	10.5%	松岡 隆雄	13.5%
7	レオキー	松山 弘平	26.2%	牧田 和弥	11.0%	パイロ	19.2%	親川 智行	0.0%
8	タガノアレハンドラ	鮫島 克駿	14.5%	五十嵐 忠男	11.8%	ホッコータルマエ	14.8%	八木 良司	10.7%
9	メメナビレラ	中井 裕二	9.4%	長谷川 浩大	10.9%	ルーラーシップ	16.3%	本谷 恵	0.0%
10	カーメルビーチ	角田 大河	14.6%	浜田 多実雄	9.7%	サトノアラジン	18.4%	飯田 正剛	24.2%
11	アルファマドンナ	荻野 極	8.5%	矢作 芳人	19.9%	マインドユアビスケッツ	36.4%	貴悦	0.0%
12	インクルードダイヤ	岩田 望来	27.3%	武 英智	11.9%	サトノダイヤモンド	12.5%	シルクレーシング	25.6%
13	メイショウチェリー	泉谷 楓真	11.9%	本田 優	15.5%	マジエスティックウォリアー	22.2%	松本 好隆	18.2%

複勝率

馬番	馬名	騎手	複勝率	調教師	複勝率	種牡馬	複勝率	馬主	複勝率
1	メイショウマイタケ	酒井 学	12.9%	木原 一良	19.0%	メイショウサムソン	12.8%	松本 好雄	21.7%
2	ローツエ	水口 優也	8.1%	中尾 秀正	16.4%	アジアエクスプレス	18.2%	グリーンズウォード	0.0%
3	テキーラブリティ	川又 賢治	15.3%	杉山 佳明	35.1%	ハーツクライ	23.8%	吉田 千津	27.3%
4	ヒーリングアート	団野 大成	22.3%	鹿戸 雄一	25.0%	ロードカナロア	23.0%	村野 康司	0.0%
5	コンブラセンシア	吉田 隼人	41.1%	田中 克典	23.7%	モーリス	22.0%	ゴドルフィン	36.7%
6	フローラサンライズ	池添 謙一	33.8%	浜田 多実雄	19.4%	クリエイター 2	13.2%	松岡 隆雄	22.7%
7	レオキー	松山 弘平	38.2%	牧田 和弥	21.0%	パイロ	27.8%	親川 智行	0.0%
8	タガノアレハンドラ	鮫島 克駿	25.0%	五十嵐 忠男	22.8%	ホッコータルマエ	19.7%	八木 良司	20.5%
9	メメナビレラ	中井 裕二	18.8%	長谷川 浩大	19.6%	ルーラーシップ	25.7%	本谷 恵	50.0%
10	カーメルビーチ	角田 大河	24.7%	浜田 多実雄	19.4%	サトノアラジン	28.9%	飯田 正剛	29.0%
11	アルファマドンナ	荻野 極	11.0%	矢作 芳人	27.4%	マインドユアビスケッツ	45.5%	貴悦	0.0%
12	インクルードダイヤ	岩田 望来	37.5%	武 英智	22.6%	サトノダイヤモンド	25.0%	シルクレーシング	35.9%
13	メイショウチェリー	泉谷 楓真	16.7%	本田 優	20.7%	マジエスティックウォリアー	27.8%	松本 好隆	30.3%

2023年2月25日 1回5日 阪神 1R

3歳 未勝利 (9:55発走)

騎手+種牡馬

馬番	馬名	合算
11	アルファマドンナ	11.5%
7	レオキー	10.8%
10	カーメルビーチ	10.7%
5	コンブラセンシア	9.5%
6	フローラサンライズ	8.5%
4	ヒーリングアート	7.6%
12	インクルードダイヤ	7.6%
13	メイショウチェリー	7.3%
8	タガノアレハンドラ	7.3%
9	メメナピレラ	6.6%
2	ローツェ	5.4%
3	テキーラプリティ	4.7%
1	メイショウマイタケ	3.7%

2023年2月25日 小倉1R 3歳未勝利

テクニカル6 ptn1

馬連決着率			3連複決着率		
上位3頭	上位6頭	上位9頭	上位3頭	上位6頭	上位9頭
17%	54%	80%	4%	33%	68%

◆推定オッズ&推定確率

馬番	オッズ	馬名	勝率	連対率	複勝率	単回収値	複回収値
1	58.8	メイショウゴルシ	1.7%	5.3%	9.3%	61	74
2	14.9	マクギリス	6.7%	15.0%	22.5%	80	82
3	18.2	メイショウメイブル	5.5%	11.5%	18.4%	88	81
4	14.7	モズマワシゲリ	6.8%	13.5%	21.5%	98	86
5	142.9	ワンダーマーシー	0.7%	2.1%	4.5%	28	68
6	142.9	パープルダイヤ	0.7%	2.0%	3.7%	68	62
7	200.0	ウインステイトリー	0.5%	1.4%	2.7%	40	54
8	125.0	ハウリアンパレス	0.8%	2.0%	3.8%	71	70
9	29.4	コントロッコ	3.4%	8.0%	13.2%	85	83
10	58.8	クレシューズ	1.7%	3.8%	6.4%	78	68
11	6.5	イツモハラペコ	15.3%	28.7%	40.7%	75	76
12	8.8	セブンスストリート	11.3%	22.4%	32.1%	90	80
13	4.5	エンブレスペイ	22.3%	40.4%	52.7%	75	81
14	11.6	ニシノシャイニング	8.6%	17.4%	27.0%	87	80
15	9.4	ダンツターセル	10.6%	22.8%	34.0%	70	76

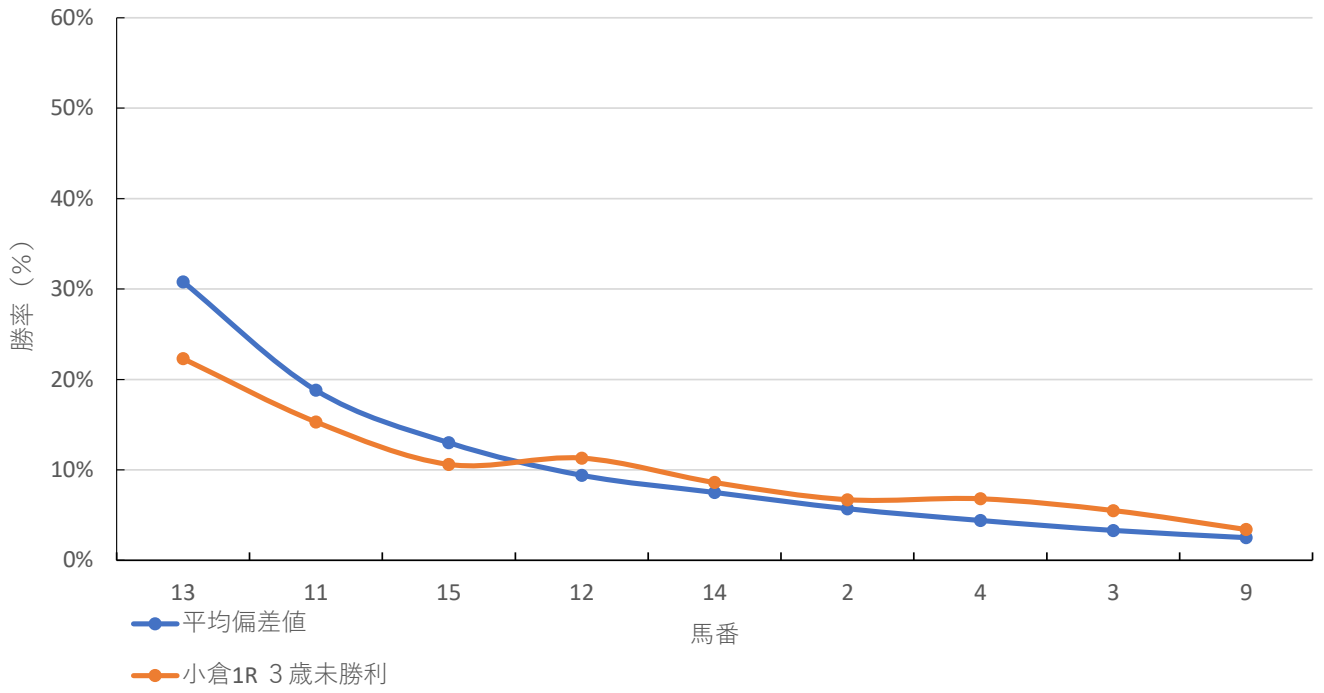
◆推定馬連オッズ&推定決着率

◆推定3連複オッズ&推定決着率

馬番	オッズ	推定決着率	馬番	オッズ	推定決着率
11-13	11.5	8.7%	11-13-15	21.1	4.7%
13-15	15.5	6.4%	11-12-13	24.2	4.1%
12-13	17.0	5.9%	11-13-14	34.5	2.9%
13-14	23.7	4.2%	12-13-15	34.8	2.9%
11-15	25.5	3.9%	2-11-13	41.4	2.4%
11-12	25.9	3.9%	13-14-15	51.7	1.9%
2-13	27.5	3.6%	4-11-13	54.2	1.8%
4-13	30.6	3.3%	12-13-14	54.7	1.8%
12-15	32.6	3.1%	11-12-15	56.3	1.8%
11-14	33.4	3.0%	2-13-15	62.0	1.6%

※実オッズが推定オッズより高いと期待値が100%を超えます

小倉1R 3歳未勝利



2023年2月25日 2回5日 小倉 1R

3歳 未勝利 (9:50発走)

ダート・右 1700m

勝率

馬番	馬名	騎手	勝率	調教師	勝率	種牡馬	勝率	馬主	勝率
1	メイショウゴルシ	菱田 裕二	9.0%	高橋 義忠	5.8%	ゴールドシップ	0.0%	松本 好雄	8.1%
2	マクギリス	斎藤 新	5.5%	長谷川 浩大	12.5%	ロードカナロア	7.6%	増田 和啓	22.2%
3	メイショウメイブル	古川 吉洋	2.1%	河内 洋	2.0%	タリスマニック	25.0%	松本 好雄	8.1%
4	モズマワシゲリ	秋山 真一郎	4.6%	鮫島 一步	11.1%	グランプリボス	3.7%	キャピタル・システム	2.9%
5	ワンダーマーシー	丹内 祐次	3.4%	森田 直行	0.0%	ワンダーアキュート	10.0%	山本 能成	3.2%
6	パープルダイヤ	小林 凌大	0.0%	和田 正一郎	0.0%	ハービンジャー	1.7%	木村牧場	0.0%
7	ウインステイトリー	水沼 元輝	33.3%	上原 博之	33.3%	ディーマジスティ	0.0%	ウイン	4.2%
8	ハワイアンパレス	小牧 太	5.5%	服部 利之	6.9%	アジアエクスプレス	4.3%	小林 量	0.0%
9	コントロッコ	小沢 大仁	9.2%	松永 昌博	7.9%	ルーラーシップ	9.3%	山田 信太郎	11.1%
10	クレシュエズ	藤岡 康太	11.8%	岡田 稲男	6.9%	シニスターミニスター	12.2%	フジワラ・ファーム	0.0%
11	イツモハラベコ	幸 英明	8.4%	畑端 省吾	0.0%	ファインニードル	0.0%	小田切 光	0.0%
12	セブンスストリート	西村 淳也	8.2%	吉岡 辰弥	13.3%	リオンディーズ	0.0%	下河辺 隆行	0.0%
13	エンプレスベイ	今村 聖奈	9.3%	武 幸四郎	11.3%	ドレフォン	12.7%	DMMドリームクラブ	20.0%
14	ニシノシャイニング	永島 まなみ	9.8%	中野 栄治	0.0%	レーヴミストラル	0.0%	西山 茂行	0.0%
15	ダンツターセル	丸山 元気	0.0%	本田 優	8.2%	マインドユアビスケッツ	6.3%	山元 哲二	12.5%

連対率

馬番	馬名	騎手	連対率	調教師	連対率	種牡馬	連対率	馬主	連対率
1	メイショウゴルシ	菱田 裕二	16.0%	高橋 義忠	14.5%	ゴールドシップ	17.6%	松本 好雄	18.6%
2	マクギリス	斎藤 新	12.6%	長谷川 浩大	18.8%	ロードカナロア	15.2%	増田 和啓	33.3%
3	メイショウメイブル	古川 吉洋	10.6%	河内 洋	6.1%	タリスマニック	25.0%	松本 好雄	18.6%
4	モズマワシゲリ	秋山 真一郎	13.8%	鮫島 一步	11.1%	グランプリボス	11.1%	キャピタル・システム	11.8%
5	ワンダーマーシー	丹内 祐次	8.4%	森田 直行	7.1%	ワンダーアキュート	20.0%	山本 能成	6.5%
6	パープルダイヤ	小林 凌大	1.9%	和田 正一郎	0.0%	ハービンジャー	6.8%	木村牧場	0.0%
7	ウインステイトリー	水沼 元輝	33.3%	上原 博之	33.3%	ディーマジスティ	0.0%	ウイン	16.7%
8	ハワイアンパレス	小牧 太	10.9%	服部 利之	10.3%	アジアエクスプレス	8.7%	小林 量	0.0%
9	コントロッコ	小沢 大仁	18.5%	松永 昌博	20.6%	ルーラーシップ	13.7%	山田 信太郎	11.1%
10	クレシュエズ	藤岡 康太	18.9%	岡田 稲男	12.1%	シニスターミニスター	13.3%	フジワラ・ファーム	16.7%
11	イツモハラベコ	幸 英明	17.5%	畑端 省吾	0.0%	ファインニードル	0.0%	小田切 光	0.0%
12	セブンスストリート	西村 淳也	17.3%	吉岡 辰弥	23.3%	リオンディーズ	5.1%	下河辺 隆行	0.0%
13	エンプレスベイ	今村 聖奈	20.4%	武 幸四郎	30.6%	ドレフォン	18.2%	DMMドリームクラブ	40.0%
14	ニシノシャイニング	永島 まなみ	9.8%	中野 栄治	0.0%	レーヴミストラル	0.0%	西山 茂行	0.0%
15	ダンツターセル	丸山 元気	4.2%	本田 優	11.5%	マインドユアビスケッツ	18.8%	山元 哲二	12.5%

複勝率

馬番	馬名	騎手	複勝率	調教師	複勝率	種牡馬	複勝率	馬主	複勝率
1	メイショウゴルシ	菱田 裕二	26.0%	高橋 義忠	21.7%	ゴールドシップ	23.5%	松本 好雄	26.2%
2	マクギリス	斎藤 新	18.1%	長谷川 浩大	31.3%	ロードカナロア	22.0%	増田 和啓	33.3%
3	メイショウメイブル	古川 吉洋	17.0%	河内 洋	10.2%	タリスマニック	50.0%	松本 好雄	26.2%
4	モズマワシゲリ	秋山 真一郎	21.8%	鮫島 一步	16.7%	グランプリボス	22.2%	キャピタル・システム	29.4%
5	ワンダーマーシー	丹内 祐次	14.3%	森田 直行	11.9%	ワンダーアキュート	20.0%	山本 能成	12.9%
6	パープルダイヤ	小林 凌大	5.8%	和田 正一郎	0.0%	ハービンジャー	15.3%	木村牧場	12.5%
7	ウインステイトリー	水沼 元輝	33.3%	上原 博之	33.3%	ディーマジスティ	0.0%	ウイン	29.2%
8	ハワイアンパレス	小牧 太	23.6%	服部 利之	13.8%	アジアエクスプレス	17.4%	小林 量	0.0%
9	コントロッコ	小沢 大仁	23.1%	松永 昌博	27.0%	ルーラーシップ	21.3%	山田 信太郎	33.3%
10	クレシュエズ	藤岡 康太	33.7%	岡田 稲男	17.2%	シニスターミニスター	20.4%	フジワラ・ファーム	16.7%
11	イツモハラベコ	幸 英明	29.5%	畑端 省吾	28.6%	ファインニードル	50.0%	小田切 光	20.0%
12	セブンスストリート	西村 淳也	23.1%	吉岡 辰弥	30.0%	リオンディーズ	17.9%	下河辺 隆行	20.0%
13	エンプレスベイ	今村 聖奈	24.1%	武 幸四郎	38.7%	ドレフォン	27.3%	DMMドリームクラブ	40.0%
14	ニシノシャイニング	永島 まなみ	9.8%	中野 栄治	0.0%	レーヴミストラル	0.0%	西山 茂行	0.0%
15	ダンツターセル	丸山 元気	16.7%	本田 優	18.0%	マインドユアビスケッツ	31.3%	山元 哲二	18.8%

2023年2月25日 2回5日 小倉 1R

3歳 未勝利 (9:50発走)

騎手+種牡馬

馬番	馬名	合算
7	ウインステイトリー	16.7%
3	メイショウメイブル	13.6%
10	クレシューズ	12.0%
13	エンプレスベイ	11.0%
9	コントロッコ	9.3%
5	ワンダーマーシー	6.7%
2	マクギリス	6.5%
14	ニシノシャイニング	4.9%
8	ハワイアンパレス	4.9%
1	メイショウゴルシ	4.5%
11	イツモハラベコ	4.2%
4	モズマワシゲリ	4.2%
12	セブンスストリート	4.1%
15	ダンツターセル	3.1%
6	パープルダイヤ	0.8%

2023年2月25日 中山12R 4歳以上2勝クラス

テクニカル6 ptn6

馬連決着率			3連複決着率		
上位3頭	上位6頭	上位9頭	上位3頭	上位6頭	上位9頭
53%	82%	95%	21%	68%	88%

◆推定オッズ&推定確率

馬番	オッズ	馬名	勝率	連対率	複勝率	単回収値	複回収値
1	62.5	ポピュラーソング	1.6%	4.1%	8.3%	54	67
2	55.6	ローブスピニング	1.8%	6.5%	12.9%	36	63
3	142.9	ディアナグラン	0.7%	0.7%	3.9%	30	55
4	125.0	ライクアジュエリー	0.8%	1.6%	2.2%	87	43
5	3.6	ハイアムズビーチ	27.5%	51.9%	67.3%	91	90
6	2.7	アイヴォリードレス	36.7%	59.6%	73.0%	97	92
7	40.0	ノボベルサイユ	2.5%	5.5%	10.3%	109	69
8	5.8	カンザシ	17.3%	36.0%	52.4%	80	83
9	333.3	メルテッドハニー	0.3%	1.0%	1.6%	18	25
10	20.8	アルマセクメト	4.8%	11.4%	21.4%	70	70
11	34.5	アレクサンドラ	2.9%	7.4%	17.5%	48	70
12	71.4	ブランセスカグヤ	1.4%	3.4%	8.0%	112	85
13	333.3	マリーアミノル	0.3%	2.2%	5.5%	9	52
14	17.5	サウスジェラート	5.7%	15.9%	29.2%	61	76

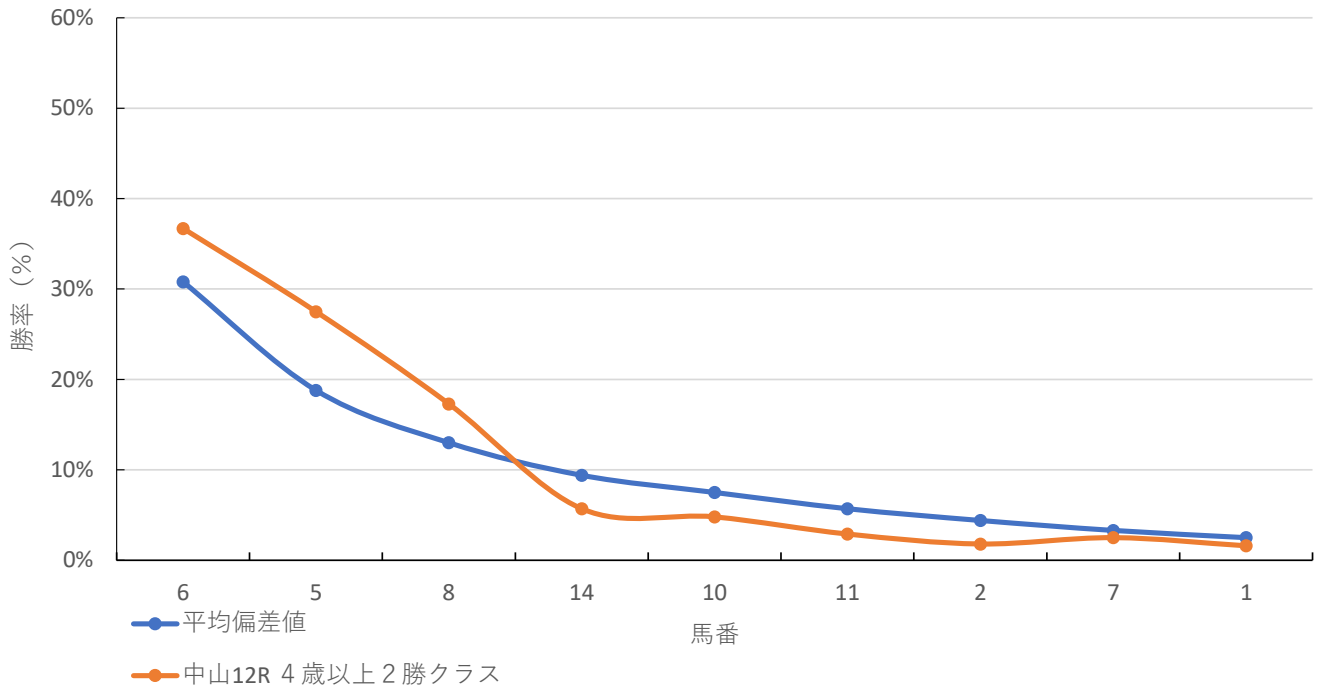
◆推定馬連オッズ&推定決着率

◆推定3連複オッズ&推定決着率

馬番	オッズ	推定決着率	馬番	オッズ	推定決着率
5-6	4.3	23.2%	5-6-8	6.0	16.7%
6-8	6.7	15.0%	5-6-14	11.6	8.6%
5-8	8.9	11.2%	6-8-14	17.9	5.6%
6-14	16.2	6.2%	5-6-10	19.0	5.3%
5-14	20.2	5.0%	5-6-11	23.3	4.3%
6-10	24.5	4.1%	5-8-14	24.3	4.1%
5-10	28.2	3.6%	6-8-10	30.5	3.3%
8-14	29.1	3.4%	6-8-11	37.3	2.7%
6-11	37.8	2.6%	2-5-6	39.4	2.5%
2-6	43.0	2.3%	6-10-14	54.8	1.8%

※実オッズが推定オッズより高いと期待値が100%を超えます

中山12R 4歳以上2勝クラス



2023年2月25日 2回1日 中山 12R

4歳以上 2勝クラス (16:25発走)

ダート・右 1200m

勝率

馬番	馬名	騎手	勝率	調教師	勝率	種牡馬	勝率	馬主	勝率
1	ポピュラーソング	菊沢 一樹	6.4%	土田 稔	2.2%	アンライバルド	0.0%	酒井 孝敬	0.0%
2	ロープスピニング	小林 脩斗	7.5%	武藤 善則	10.2%	キンシャサノキセキ	9.6%	吉田 照哉	16.2%
3	ディアナグラン	横山 琉人	7.6%	大竹 正博	11.9%	ダイワメジャー	5.9%	湊 義明	0.0%
4	ライクアジュエリー	松岡 正海	6.0%	戸田 博文	14.8%	ゼンノロブロイ	5.1%	青芝商事	33.3%
5	ハイアムズビーチ	三浦 皇成	13.8%	萩原 清	13.6%	ドレフォン	11.8%	シルクレーシング	4.7%
6	アイヴォリードレス	横山 武史	10.2%	菊沢 隆徳	13.6%	イスラボニータ	10.3%	サンデーレーシング	14.5%
7	ノボベルサイユ	菅原 明良	6.7%	小野 次郎	8.2%	リオンディーズ	21.0%	矢野 琢也	15.4%
8	カンザシ	戸崎 圭太	16.3%	宮田 敬介	22.5%	ディーマジェスティ	20.0%	嶋田 賢	12.0%
9	メルテッドハニー	岩部 純二	1.4%	浅野 洋一郎	2.9%	カレンブラックヒル	10.1%	田頭 勇貴	3.9%
10	アルマセクメト	津村 明秀	5.7%	田村 康仁	5.6%	プリサイスエンド	7.6%	コウトミックレース	13.3%
11	アレクサンドラ	原 優介	3.3%	矢野 英一	10.7%	エスケンデレヤ	12.5%	大樹ファーム	5.9%
12	ブランセスカグヤ	武藤 雅	8.0%	武藤 善則	10.2%	リオンディーズ	21.0%	岡田 牧雄	7.3%
13	マリーアミノル	永野 猛蔵	7.9%	中舘 英二	15.4%	ダイワメジャー	5.9%	吉岡 貴	10.0%
14	サウスジェラート	石川 裕紀人	6.3%	伊坂 重信	2.6%	サウスヴィグラス	6.3%	谷岡牧場	0.0%

連対率

馬番	馬名	騎手	連対率	調教師	連対率	種牡馬	連対率	馬主	連対率
1	ポピュラーソング	菊沢 一樹	10.0%	土田 稔	9.0%	アンライバルド	0.0%	酒井 孝敬	0.0%
2	ロープスピニング	小林 脩斗	13.9%	武藤 善則	15.9%	キンシャサノキセキ	17.4%	吉田 照哉	27.0%
3	ディアナグラン	横山 琉人	15.2%	大竹 正博	20.9%	ダイワメジャー	15.7%	湊 義明	0.0%
4	ライクアジュエリー	松岡 正海	8.4%	戸田 博文	18.5%	ゼンノロブロイ	10.3%	青芝商事	33.3%
5	ハイアムズビーチ	三浦 皇成	24.7%	萩原 清	13.6%	ドレフォン	21.6%	シルクレーシング	11.6%
6	アイヴォリードレス	横山 武史	18.6%	菊沢 隆徳	21.4%	イスラボニータ	17.9%	サンデーレーシング	23.6%
7	ノボベルサイユ	菅原 明良	14.2%	小野 次郎	14.5%	リオンディーズ	30.6%	矢野 琢也	46.2%
8	カンザシ	戸崎 圭太	28.6%	宮田 敬介	25.0%	ディーマジェスティ	30.0%	嶋田 賢	16.0%
9	メルテッドハニー	岩部 純二	7.2%	浅野 洋一郎	7.6%	カレンブラックヒル	20.2%	田頭 勇貴	7.8%
10	アルマセクメト	津村 明秀	16.3%	田村 康仁	16.9%	プリサイスエンド	11.4%	コウトミックレース	20.0%
11	アレクサンドラ	原 優介	9.3%	矢野 英一	20.0%	エスケンデレヤ	15.6%	大樹ファーム	17.6%
12	ブランセスカグヤ	武藤 雅	14.9%	武藤 善則	15.9%	リオンディーズ	30.6%	岡田 牧雄	11.7%
13	マリーアミノル	永野 猛蔵	13.9%	中舘 英二	26.0%	ダイワメジャー	15.7%	吉岡 貴	35.0%
14	サウスジェラート	石川 裕紀人	12.1%	伊坂 重信	5.1%	サウスヴィグラス	14.6%	谷岡牧場	0.0%

複勝率

馬番	馬名	騎手	複勝率	調教師	複勝率	種牡馬	複勝率	馬主	複勝率
1	ポピュラーソング	菊沢 一樹	15.0%	土田 稔	16.4%	アンライバルド	7.1%	酒井 孝敬	0.0%
2	ロープスピニング	小林 脩斗	15.0%	武藤 善則	20.5%	キンシャサノキセキ	27.5%	吉田 照哉	35.1%
3	ディアナグラン	横山 琉人	21.0%	大竹 正博	34.3%	ダイワメジャー	23.5%	湊 義明	0.0%
4	ライクアジュエリー	松岡 正海	16.3%	戸田 博文	29.6%	ゼンノロブロイ	12.8%	青芝商事	33.3%
5	ハイアムズビーチ	三浦 皇成	34.2%	萩原 清	21.2%	ドレフォン	27.5%	シルクレーシング	20.9%
6	アイヴォリードレス	横山 武史	31.6%	菊沢 隆徳	26.2%	イスラボニータ	35.9%	サンデーレーシング	29.1%
7	ノボベルサイユ	菅原 明良	20.4%	小野 次郎	20.0%	リオンディーズ	37.1%	矢野 琢也	53.8%
8	カンザシ	戸崎 圭太	36.6%	宮田 敬介	40.0%	ディーマジェスティ	30.0%	嶋田 賢	24.0%
9	メルテッドハニー	岩部 純二	13.0%	浅野 洋一郎	8.6%	カレンブラックヒル	24.7%	田頭 勇貴	9.5%
10	アルマセクメト	津村 明秀	25.1%	田村 康仁	21.1%	プリサイスエンド	18.2%	コウトミックレース	26.7%
11	アレクサンドラ	原 優介	13.2%	矢野 英一	27.3%	エスケンデレヤ	18.8%	大樹ファーム	26.5%
12	ブランセスカグヤ	武藤 雅	19.6%	武藤 善則	20.5%	リオンディーズ	37.1%	岡田 牧雄	16.1%
13	マリーアミノル	永野 猛蔵	19.9%	中舘 英二	30.9%	ダイワメジャー	23.5%	吉岡 貴	35.0%
14	サウスジェラート	石川 裕紀人	17.5%	伊坂 重信	10.3%	サウスヴィグラス	22.8%	谷岡牧場	20.0%

2023年2月25日 2回1日 中山 12R

4歳以上 2勝クラス (16:25発走)

騎手+種牡馬

馬番	馬名	合算
8	カンザシ	18.1%
12	フランススカグヤ	14.5%
7	ノボベルサイユ	13.8%
5	ハイアムズビーチ	12.8%
6	アイヴォリードレス	10.2%
2	ロープスピニング	8.5%
11	アレクサンドラ	7.9%
13	マリーアミノル	6.9%
3	ディアナグラン	6.8%
10	アルマセクメト	6.7%
14	サウスジェラート	6.3%
9	メルテッドハニー	5.8%
4	ライクアジュエリー	5.6%
1	ホビュラーソング	3.2%

2023年2月25日

阪神12R 4歳以上2勝クラス

テクニカル6

ptn4

馬連決着率			3連複決着率		
上位3頭	上位6頭	上位9頭	上位3頭	上位6頭	上位9頭
32%	69%	88%	8%	48%	78%

◆推定オッズ&推定確率

馬番	オッズ	馬名	勝率	連対率	複勝率	単回収値	複回収値
1	29.4	メイショウハボタン	3.4%	8.2%	15.3%	76	76
2	3.1	アルトシュタット	32.6%	52.7%	67.0%	77	85
3	10.0	ベルウッドブラボー	10.0%	23.3%	35.2%	75	74
4	333.3	テリーヌ	0.3%	1.0%	2.4%	38	58
5	34.5	シャークスポット	2.9%	7.0%	12.2%	82	80
6	90.9	メイショウイジゲン	1.1%	3.1%	5.4%	55	68
7	8.7	シティレインボー	11.5%	25.6%	39.1%	79	80
8	18.9	タマモダイジョッキ	5.3%	12.8%	21.7%	79	79
9	333.3	チャイカ	0.3%	1.1%	2.3%	46	56
10	47.6	ケルンキングダム	2.1%	5.8%	10.7%	70	79
11	13.9	マテンロウエール	7.2%	17.4%	29.3%	81	82
12	5.6	ハーツラブソディ	17.9%	35.5%	49.5%	80	81
13	62.5	ウインスピリタス	1.6%	4.7%	9.0%	69	83
14	62.5	アスクキングコング	1.6%	3.6%	6.8%	85	70
15	166.7	タケルラスティ	0.6%	1.8%	3.2%	53	61

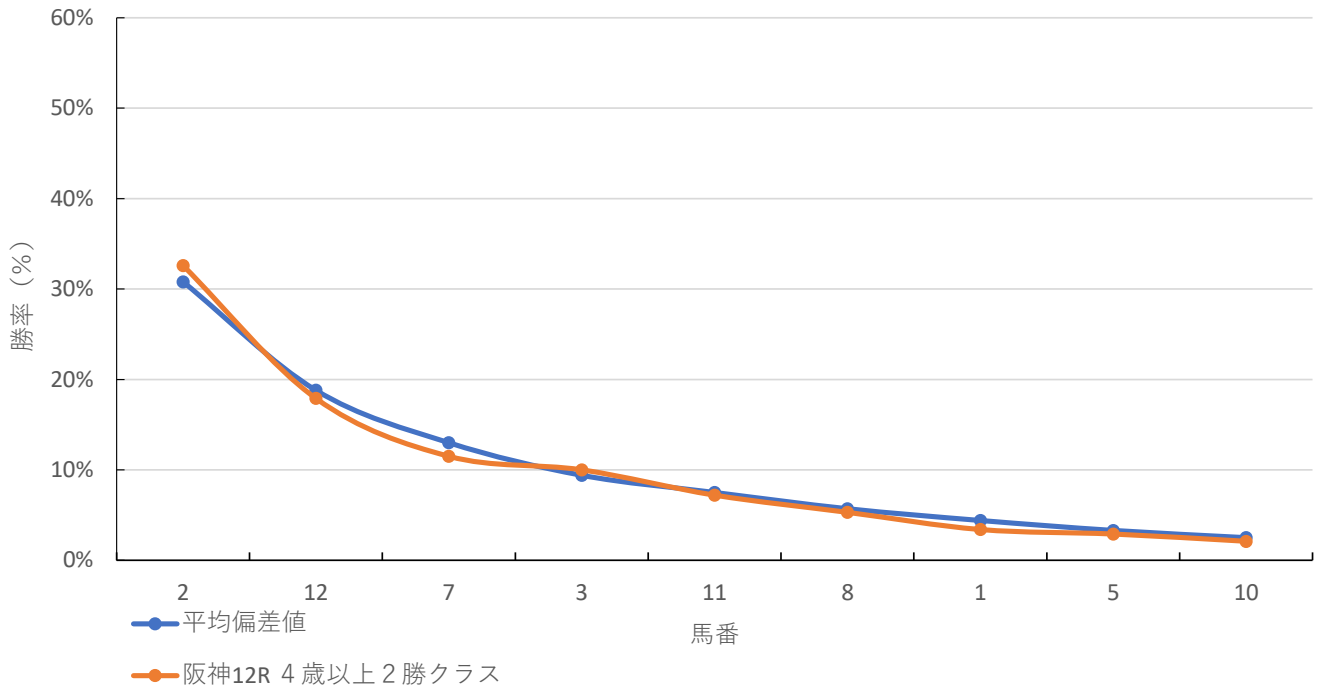
◆推定馬連オッズ&推定決着率

◆推定3連複オッズ&推定決着率

馬番	オッズ	推定決着率	馬番	オッズ	推定決着率
2-12	7.1	14.0%	2-7-12	11.9	8.4%
2-7	10.6	9.4%	2-3-12	14.3	7.0%
2-3	12.5	8.0%	2-11-12	20.6	4.9%
2-11	18.2	5.5%	2-3-7	21.7	4.6%
7-12	18.3	5.5%	2-8-12	27.8	3.6%
3-12	20.1	5.0%	2-7-11	32.6	3.1%
2-8	24.7	4.0%	2-3-11	36.2	2.8%
11-12	27.0	3.7%	3-7-12	36.7	2.7%
3-7	27.9	3.6%	2-7-8	44.0	2.3%
1-2	38.6	2.6%	1-2-12	49.3	2.0%

※実オッズが推定オッズより高いと期待値が100%を超えます

阪神12R 4歳以上2勝クラス



2023年2月25日 1回5日 阪神 12R

4歳以上 2勝クラス (16:10発走)

芝・右 1400m

勝率

馬番	馬名	騎手	勝率	調教師	勝率	種牡馬	勝率	馬主	勝率
1	メイショウハボタン	泉谷 楓真	10.7%	南井 克巳	0.0%	メイショウサムソン	5.6%	松本 好雄	6.0%
2	アルトシュタット	岩田 望来	8.3%	安田 翔伍	0.0%	ロードカナロア	11.6%	キャロットファーム	9.0%
3	ベルウッドブラボー	吉田 隼人	4.5%	和田 雄二	0.0%	シルバーステート	14.3%	鈴木 照雄	0.0%
4	テリーヌ	酒井 学	3.4%	長谷川 浩大	3.3%	ダノンシャーク	0.0%	三木 久史	0.0%
5	シャークスポット	鮫島 克駿	4.8%	高柳 大輔	16.7%	ダノンシャーク	0.0%	沖田 正憲	0.0%
6	メイショウイジゲン	国分 優作	1.6%	南井 克巳	0.0%	クリエイター2	0.0%	松本 好雄	6.0%
7	シティレインボー	松山 弘平	14.5%	池添 兼雄	2.8%	エピファネイア	4.6%	深見 富朗	0.0%
8	タマモダイジョッキ	角田 大河	5.6%	南井 克巳	0.0%	ヘニーヒューズ	6.7%	タマモ	0.0%
9	チャイカ	中井 裕二	0.0%	今野 貞一	5.0%	ロードカナロア	11.6%	谷掛 龍夫	0.0%
10	ケルンキングダム	小崎 綾也	0.0%	小崎 憲	0.0%	ローズキングダム	0.0%	谷和 光彦	0.0%
11	マテンロウエール	横山 典弘	7.7%	松永 幹夫	11.1%	ロードカナロア	11.6%	寺田 千代乃	11.1%
12	ハーツラブソディ	武 豊	10.0%	今野 貞一	5.0%	ハーツクライ	4.9%	下河辺 隆行	0.0%
13	ウインスピリタス	和田 竜二	5.8%	長谷川 浩大	3.3%	タニノギムレット	0.0%	ウイン	0.0%
14	アスクキングコング	浜中 俊	8.2%	梅田 智之	4.8%	ロードカナロア	11.6%	廣崎利洋HD	0.0%
15	タケルラスティ	岩田 康誠	7.1%	矢作 芳人	5.8%	スクリーンヒーロー	7.8%	森 保彦	0.0%

連対率

馬番	馬名	騎手	連対率	調教師	連対率	種牡馬	連対率	馬主	連対率
1	メイショウハボタン	泉谷 楓真	10.7%	南井 克巳	16.7%	メイショウサムソン	5.6%	松本 好雄	15.5%
2	アルトシュタット	岩田 望来	20.2%	安田 翔伍	7.7%	ロードカナロア	17.7%	キャロットファーム	19.4%
3	ベルウッドブラボー	吉田 隼人	11.4%	和田 雄二	0.0%	シルバーステート	21.4%	鈴木 照雄	0.0%
4	テリーヌ	酒井 学	5.2%	長谷川 浩大	15.0%	ダノンシャーク	0.0%	三木 久史	0.0%
5	シャークスポット	鮫島 克駿	12.7%	高柳 大輔	22.2%	ダノンシャーク	0.0%	沖田 正憲	0.0%
6	メイショウイジゲン	国分 優作	7.9%	南井 克巳	16.7%	クリエイター2	0.0%	松本 好雄	15.5%
7	シティレインボー	松山 弘平	26.4%	池添 兼雄	11.1%	エピファネイア	15.4%	深見 富朗	0.0%
8	タマモダイジョッキ	角田 大河	16.7%	南井 克巳	16.7%	ヘニーヒューズ	13.3%	タマモ	0.0%
9	チャイカ	中井 裕二	0.0%	今野 貞一	5.0%	ロードカナロア	17.7%	谷掛 龍夫	0.0%
10	ケルンキングダム	小崎 綾也	0.0%	小崎 憲	20.8%	ローズキングダム	0.0%	谷和 光彦	0.0%
11	マテンロウエール	横山 典弘	19.2%	松永 幹夫	19.4%	ロードカナロア	17.7%	寺田 千代乃	22.2%
12	ハーツラブソディ	武 豊	20.0%	今野 貞一	5.0%	ハーツクライ	11.5%	下河辺 隆行	0.0%
13	ウインスピリタス	和田 竜二	18.1%	長谷川 浩大	15.0%	タニノギムレット	9.5%	ウイン	8.6%
14	アスクキングコング	浜中 俊	16.4%	梅田 智之	9.5%	ロードカナロア	17.7%	廣崎利洋HD	16.7%
15	タケルラスティ	岩田 康誠	12.9%	矢作 芳人	11.5%	スクリーンヒーロー	17.6%	森 保彦	0.0%

複勝率

馬番	馬名	騎手	複勝率	調教師	複勝率	種牡馬	複勝率	馬主	複勝率
1	メイショウハボタン	泉谷 楓真	10.7%	南井 克巳	25.0%	メイショウサムソン	16.7%	松本 好雄	21.6%
2	アルトシュタット	岩田 望来	34.5%	安田 翔伍	11.5%	ロードカナロア	27.3%	キャロットファーム	26.9%
3	ベルウッドブラボー	吉田 隼人	13.6%	和田 雄二	0.0%	シルバーステート	35.7%	鈴木 照雄	0.0%
4	テリーヌ	酒井 学	12.1%	長谷川 浩大	23.3%	ダノンシャーク	12.5%	三木 久史	25.0%
5	シャークスポット	鮫島 克駿	19.0%	高柳 大輔	44.4%	ダノンシャーク	12.5%	沖田 正憲	0.0%
6	メイショウイジゲン	国分 優作	12.7%	南井 克巳	25.0%	クリエイター2	0.0%	松本 好雄	21.6%
7	シティレインボー	松山 弘平	31.8%	池添 兼雄	22.2%	エピファネイア	20.0%	深見 富朗	0.0%
8	タマモダイジョッキ	角田 大河	22.2%	南井 克巳	25.0%	ヘニーヒューズ	26.7%	タマモ	15.4%
9	チャイカ	中井 裕二	0.0%	今野 貞一	5.0%	ロードカナロア	27.3%	谷掛 龍夫	0.0%
10	ケルンキングダム	小崎 綾也	8.3%	小崎 憲	20.8%	ローズキングダム	20.0%	谷和 光彦	0.0%
11	マテンロウエール	横山 典弘	23.1%	松永 幹夫	27.8%	ロードカナロア	27.3%	寺田 千代乃	22.2%
12	ハーツラブソディ	武 豊	31.3%	今野 貞一	5.0%	ハーツクライ	21.3%	下河辺 隆行	0.0%
13	ウインスピリタス	和田 竜二	26.1%	長谷川 浩大	23.3%	タニノギムレット	9.5%	ウイン	17.1%
14	アスクキングコング	浜中 俊	26.0%	梅田 智之	14.3%	ロードカナロア	27.3%	廣崎利洋HD	33.3%
15	タケルラスティ	岩田 康誠	28.6%	矢作 芳人	21.2%	スクリーンヒーロー	25.5%	森 保彦	0.0%

2023年2月25日 1回5日 阪神 12R

4歳以上 2勝クラス (16:10発走)

騎手+種牡馬

馬番	馬名	合算
2	アルトシュタット	10.0%
14	アスクキングコング	9.9%
11	マテンロウエール	9.7%
7	シティレインボー	9.6%
3	ベルウッドブラボー	9.4%
1	メイショウハボタン	8.1%
15	タケルラスティ	7.5%
12	ハーツラブソディ	7.5%
8	タマモダイジョッキ	6.1%
9	チャイカ	5.8%
13	ウインスピリタス	2.9%
5	シャークスポット	2.4%
4	テリーヌ	1.7%
6	メイショウイジゲン	0.8%
10	ケルンキングダム	0.0%

2023年2月25日

小倉12R 4歳以上1勝クラス

テクニカル6

ptn4

馬連決着率			3連複決着率		
上位3頭	上位6頭	上位9頭	上位3頭	上位6頭	上位9頭
32%	69%	88%	8%	48%	78%

◆推定オッズ&推定確率

馬番	オッズ	馬名	勝率	連対率	複勝率	単回収値	複回収値
1	25.6	シャウビンダー	3.9%	9.6%	17.8%	76	79
2	62.5	フラッシュアーク	1.6%	4.7%	6.9%	89	74
3	5.1	ディオアステリア	19.6%	40.3%	54.0%	76	83
4	28.6	テーオースパロー	3.5%	7.7%	12.9%	105	83
5	62.5	スターライトキス	1.6%	4.3%	7.2%	87	83
6	28.6	マメコ	3.5%	8.0%	14.9%	83	73
7	18.9	ドリームアゲイン	5.3%	12.8%	21.7%	79	79
8	333.3	シュアウィナー	0.3%	1.1%	3.4%	10	71
9	333.3	アルティマボス	0.3%	1.1%	1.7%	25	23
10	50.0	アインシュペンナー	2.0%	5.2%	9.7%	62	77
11	8.7	ハピネスアゲン	11.5%	25.6%	39.1%	79	80
12	1000.0	ドラゴンゴクウ	0.1%	0.9%	2.0%	13	40
13	16.9	ヴェールクレール	5.9%	14.1%	23.2%	71	74
14	250.0	ミエノベルル	0.4%	1.4%	2.4%	49	63
15	40.0	デルマヤクシ	2.5%	5.3%	8.3%	75	72
16	10.0	スズノナデシコ	10.0%	22.1%	34.8%	82	79
17	3.8	タウゼントシェーン	26.0%	44.6%	58.0%	74	81
18	90.9	デンジュイン	1.1%	2.4%	5.1%	106	77

※実オッズが推定オッズより高いと期待値が100%を超えます

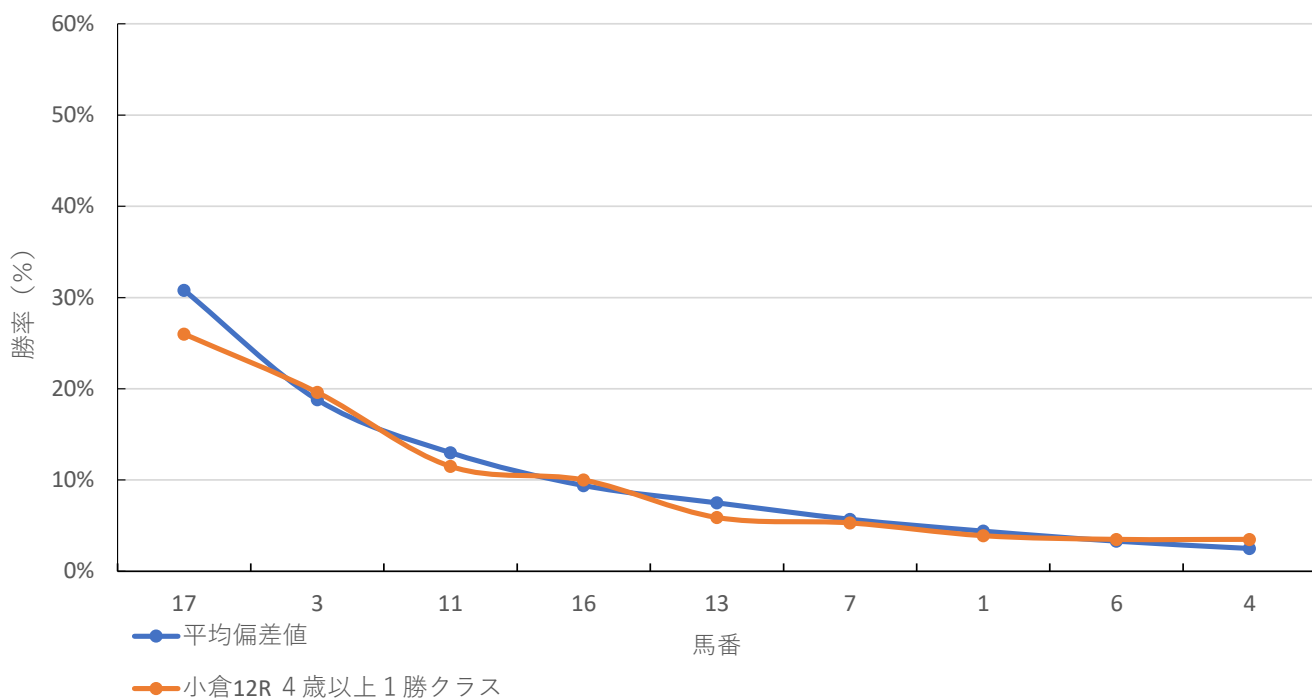
◆推定馬連オッズ&推定決着率

◆推定3連複オッズ&推定決着率

馬番	オッズ	推定決着率	馬番	オッズ	推定決着率
3-17	7.4	13.5%	3-11-17	12.6	8.0%
11-17	12.5	8.0%	3-16-17	15.3	6.5%
16-17	15.6	6.4%	11-16-17	25.3	3.9%
3-11	16.2	6.2%	3-13-17	27.5	3.6%
3-16	18.7	5.3%	3-7-17	29.4	3.4%
13-17	26.5	3.8%	3-11-16	34.0	2.9%
7-17	29.2	3.4%	1-3-17	44.8	2.2%
3-13	29.3	3.4%	11-13-17	47.5	2.1%
11-16	29.5	3.4%	7-11-17	50.8	2.0%
1-17	38.9	2.6%	13-16-17	53.4	1.9%

※実オッズが推定オッズより高いと期待値が100%を超えます

小倉12R 4歳以上1勝クラス



2023年2月25日 2回5日 小倉 12R

4歳以上 1勝クラス (16:00発走)

芝・右 1200m

勝率

馬番	馬名	騎手	勝率	調教師	勝率	種牡馬	勝率	馬主	勝率
1	シャウピンダー	富田 暁	6.8%	須貝 尚介	8.1%	クロフネ	8.5%	金子真人ホールディングス	0.0%
2	フラッシュアーク	菱田 裕二	7.8%	青木 孝文	3.3%	エイシンフラッシュ	11.0%	小林 薫	0.0%
3	ディオアステリア	原田 和真	0.0%	小野 次郎	0.0%	ザファクター	8.3%	Y G Gホースクラブ	0.0%
4	テオースパロー	西村 淳也	10.8%	清水 久詞	3.6%	ルーラーシップ	7.2%	小笹 公也	8.3%
5	スターライトキス	黛 弘人	1.3%	新開 幸一	0.0%	スマートファルコン	3.6%	岡田 牧雄	3.6%
6	マメコ	小林 凌大	1.5%	武 英智	11.0%	リヤンドファミユ	11.1%	中西 功	12.5%
7	ドリームアゲイン	幸 英明	9.0%	田中 克典	4.5%	キズナ	7.6%	前田 幸治	12.5%
8	シュアーウィナー	斎藤 新	2.3%	安田 隆行	10.3%	エビファネイア	7.0%	久保 博文	0.0%
9	アルティマボス	亀田 温心	3.1%	和田 正一郎	0.0%	キンシャサノキセキ	6.0%	木村牧場	0.0%
10	アインシュペンナー	小沢 大仁	3.7%	牧田 和弥	7.9%	リオンディーズ	6.3%	永田 和彦	25.0%
11	ハピネスアゲン	丸山 元気	8.8%	萱野 浩二	0.0%	エイシンヒカリ	14.3%	浅川 皓司	0.0%
12	ドラゴンゴクウ	野中 悠太郎	0.0%	根本 康広	8.3%	トゥザグローリー	3.3%	福本 次雄	0.0%
13	ヴェールクレール	角田 大和	0.0%	高橋 亮	5.3%	リオンディーズ	6.3%	シルクレーシング	8.8%
14	ミエノベルル	佐々木 大輔	5.9%	高橋 亮	5.3%	エビファネイア	7.0%	里見 美恵子	0.0%
15	デルマヤクシ	荻野 琢真	0.0%	田中 克典	4.5%	オルフェーヴル	2.3%	浅沼 廣幸	0.0%
16	スズノナデシコ	永島 まなみ	4.0%	石坂 公一	6.9%	ハービンジャー	5.1%	小紫 嘉之	25.0%
17	タウゼントシェーン	藤岡 康太	7.9%	小林 真也	0.0%	ディーブインパクト	11.4%	社台レースホース	6.1%
18	テンジュイン	鷲頭 虎太	0.0%	千田 輝彦	3.0%	ジョーカブチーノ	2.0%	中村 政夫	0.0%

連対率

馬番	馬名	騎手	連対率	調教師	連対率	種牡馬	連対率	馬主	連対率
1	シャウピンダー	富田 暁	14.1%	須貝 尚介	13.5%	クロフネ	20.3%	金子真人ホールディングス	18.8%
2	フラッシュアーク	菱田 裕二	14.1%	青木 孝文	3.3%	エイシンフラッシュ	18.3%	小林 薫	14.3%
3	ディオアステリア	原田 和真	4.2%	小野 次郎	18.8%	ザファクター	16.7%	Y G Gホースクラブ	18.2%
4	テオースパロー	西村 淳也	14.3%	清水 久詞	9.1%	ルーラーシップ	13.8%	小笹 公也	16.7%
5	スターライトキス	黛 弘人	3.8%	新開 幸一	0.0%	スマートファルコン	3.6%	岡田 牧雄	9.1%
6	マメコ	小林 凌大	9.0%	武 英智	16.4%	リヤンドファミユ	22.2%	中西 功	25.0%
7	ドリームアゲイン	幸 英明	15.5%	田中 克典	4.5%	キズナ	12.6%	前田 幸治	12.5%
8	シュアーウィナー	斎藤 新	7.6%	安田 隆行	27.9%	エビファネイア	12.0%	久保 博文	0.0%
9	アルティマボス	亀田 温心	5.3%	和田 正一郎	11.1%	キンシャサノキセキ	13.4%	木村牧場	0.0%
10	アインシュペンナー	小沢 大仁	13.0%	牧田 和弥	11.1%	リオンディーズ	14.1%	永田 和彦	25.0%
11	ハピネスアゲン	丸山 元気	11.8%	萱野 浩二	0.0%	エイシンヒカリ	22.9%	浅川 皓司	40.0%
12	ドラゴンゴクウ	野中 悠太郎	0.0%	根本 康広	8.3%	トゥザグローリー	10.0%	福本 次雄	0.0%
13	ヴェールクレール	角田 大和	4.3%	高橋 亮	14.7%	リオンディーズ	14.1%	シルクレーシング	12.7%
14	ミエノベルル	佐々木 大輔	17.6%	高橋 亮	14.7%	エビファネイア	12.0%	里見 美恵子	0.0%
15	デルマヤクシ	荻野 琢真	10.0%	田中 克典	4.5%	オルフェーヴル	5.7%	浅沼 廣幸	0.0%
16	スズノナデシコ	永島 まなみ	8.0%	石坂 公一	17.2%	ハービンジャー	8.9%	小紫 嘉之	50.0%
17	タウゼントシェーン	藤岡 康太	17.5%	小林 真也	0.0%	ディーブインパクト	18.1%	社台レースホース	10.2%
18	テンジュイン	鷲頭 虎太	0.0%	千田 輝彦	4.5%	ジョーカブチーノ	4.1%	中村 政夫	0.0%

複勝率

馬番	馬名	騎手	複勝率	調教師	複勝率	種牡馬	複勝率	馬主	複勝率
1	シャウピンダー	富田 暁	18.6%	須貝 尚介	18.9%	クロフネ	22.0%	金子真人ホールディングス	31.3%
2	フラッシュアーク	菱田 裕二	19.5%	青木 孝文	13.3%	エイシンフラッシュ	20.7%	小林 薫	14.3%
3	ディオアステリア	原田 和真	18.8%	小野 次郎	25.0%	ザファクター	20.8%	Y G Gホースクラブ	18.2%
4	テオースパロー	西村 淳也	22.0%	清水 久詞	17.3%	ルーラーシップ	24.6%	小笹 公也	25.0%
5	スターライトキス	黛 弘人	6.3%	新開 幸一	10.5%	スマートファルコン	7.1%	岡田 牧雄	10.0%
6	マメコ	小林 凌大	19.4%	武 英智	20.5%	リヤンドファミユ	22.2%	中西 功	25.0%
7	ドリームアゲイン	幸 英明	25.0%	田中 克典	13.6%	キズナ	19.3%	前田 幸治	25.0%
8	シュアーウィナー	斎藤 新	14.5%	安田 隆行	42.6%	エビファネイア	14.0%	久保 博文	0.0%
9	アルティマボス	亀田 温心	11.5%	和田 正一郎	16.7%	キンシャサノキセキ	22.4%	木村牧場	0.0%
10	アインシュペンナー	小沢 大仁	14.8%	牧田 和弥	15.9%	リオンディーズ	23.4%	永田 和彦	25.0%
11	ハピネスアゲン	丸山 元気	23.5%	萱野 浩二	21.4%	エイシンヒカリ	31.4%	浅川 皓司	60.0%
12	ドラゴンゴクウ	野中 悠太郎	0.0%	根本 康広	25.0%	トゥザグローリー	10.0%	福本 次雄	0.0%
13	ヴェールクレール	角田 大和	7.2%	高橋 亮	21.3%	リオンディーズ	23.4%	シルクレーシング	18.6%
14	ミエノベルル	佐々木 大輔	17.6%	高橋 亮	21.3%	エビファネイア	14.0%	里見 美恵子	0.0%
15	デルマヤクシ	荻野 琢真	10.0%	田中 克典	13.6%	オルフェーヴル	13.6%	浅沼 廣幸	0.0%
16	スズノナデシコ	永島 まなみ	16.0%	石坂 公一	27.6%	ハービンジャー	12.7%	小紫 嘉之	75.0%
17	タウゼントシェーン	藤岡 康太	22.6%	小林 真也	14.3%	ディーブインパクト	25.5%	社台レースホース	16.3%
18	テンジュイン	鷲頭 虎太	0.0%	千田 輝彦	7.5%	ジョーカブチーノ	16.3%	中村 政夫	10.0%

2023年2月25日 2回5日 小倉 12R

4歳以上 1勝クラス (16:00発走)

騎手+種牡馬

馬番	馬名	合算
11	ハビネスアゲン	11.6%
17	タウゼントシェーン	9.7%
2	フラッシュアーク	9.4%
4	テーオースパロー	9.0%
7	ドリームアゲイン	8.3%
1	シャウビンダー	7.6%
14	ミエノベルル	6.4%
6	マメコ	6.3%
10	アインシュベンナー	5.0%
8	シュアーウィナー	4.6%
16	スズノナデシコ	4.5%
9	アルティマボス	4.5%
3	ディオアステリア	4.2%
13	ヴェールクレール	3.1%
5	スターライトキス	2.4%
12	ドラゴンゴクウ	1.7%
15	デルマヤクシ	1.1%
18	テンジュイン	1.0%